

ФГУ "Земельная кадастровая палата" по Вологодской области. Межрайонный отдел № 2.

(полное наименование органа кадастрового учета, осуществляющего государственный кадастровый учет земельных участков на территории соответствующего кадастрового округа)

КАДАСТРОВАЯ ВЫПИСКА О ЗЕМЕЛЬНОМ УЧАСТКЕ (выписка из государственного кадастра недвижимости)

КВ.1

13.04.2011 № 3521/201/11-1619

1	Кадастровый номер	35:21:0302005:43	2	Лист №	1	3	Всего листов	7
Общие сведения								
4	Предыдущие номера:	35:21:0302005:6						
5			6	Дата внесения номера в государственный кадастр недвижимости:	04.12.2006			
7	Местоположение:	Вологодская область, г. Череповец, ул. Пионерская, дом 25						
8	Категория земель:							
8.1	Земли сельскохозяйственного назначения	Земли населенных пунктов	Земли промышленности, энергетики, транспорта, связи, радиовещания, телевидения, информатики, земли для обеспечения космической деятельности, земли обороны, безопасности и земли иного специального назначения	Земли особо охраняемых территорий и объектов	Земли лесного фонда	Земли водного фонда	Земли запаса	Категория не установлена
8.2	-	весь	-	-	-	-	-	-
9	Разрешенное использование/назначение:	Эксплуатация многоэтажного здания						
10	Фактическое использование /характеристика деятельности/:	-						
11	Площадь:	12	Кадастровая стоимость (руб.):	13	Удельный показатель кадастровой стоимости (руб/м ²):	14	Система координат:	Местная
	4095±6 кв.м.		15569845.20		-			
15	Сведения о правах:	Сведения о регистрации прав отсутствуют						
16	Особые отметки:	-						
17	Характер сведений ГКН (статус записи о земельном участке)	-						
18	Дополнительные сведения	18.1	-	18.2	-	18.3	-	

Ведущий инженер

(наименование должности)



(подпись)

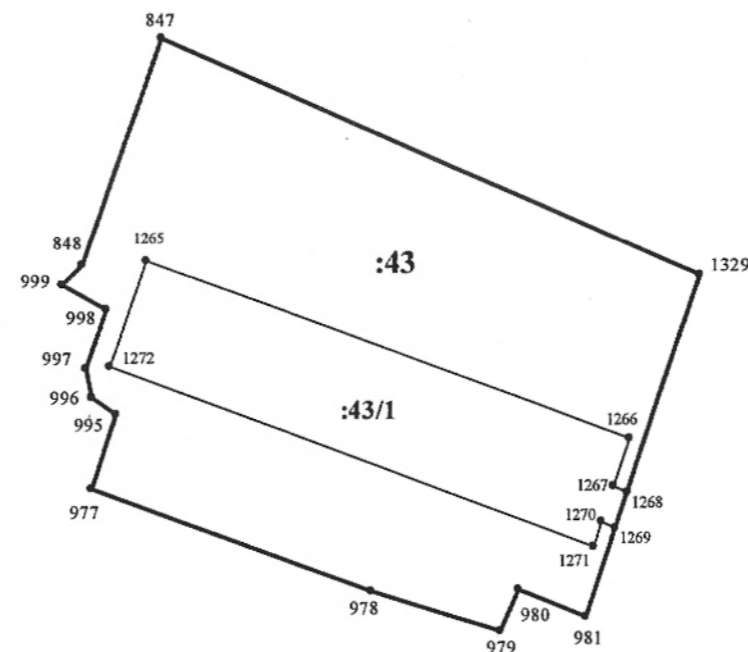
Н.М. Саввина
(инициалы, фамилия)

КАДАСТРОВАЯ ВЫПИСКА О ЗЕМЕЛЬНОМ УЧАСТКЕ (выписка из государственного кадастра недвижимости)
 13.04.2011 № 3521/201/11-1619

КВ.2

1	Кадастровый номер <u>35:21:0302005:43</u>	2	Лист № <u>2</u>	3	Всего листов <u>7</u>
---	---	---	-----------------	---	-----------------------

4 План (чертеж, схема) земельного участка



5 Масштаб 1:1000
 Ведущий инженер
 (наименование должности)

Условные знаки: КВ.2, лист
 (подпись)

Н.М. Саввина
 (инициалы, фамилия)

1	Кадастровый номер <u>35:21:0302005:43</u>	2	Лист № <u>3</u>	3	Всего листов <u>7</u>																
5	<p>Условные знаки:</p> <p>Условные знаки для участков размеры, которых могут быть переданы в масштабе</p> <table border="1" style="width: 100%; border-collapse: collapse;"> <tr> <td style="width: 10%; text-align: center;">—</td> <td>участок границы, имеющиеся сведения о котором достаточны для определения его прохождения на местности</td> </tr> <tr> <td style="text-align: center;">- - - - -</td> <td>участок границы, имеющиеся сведения о котором недостаточны для определения его прохождения на местности</td> </tr> <tr> <td style="text-align: center;">○</td> <td>точка границы, имеющиеся сведения о которой не позволяют однозначно определить ее положение на местности</td> </tr> <tr> <td style="text-align: center;">●</td> <td>точка границы, имеющиеся сведения о которой позволяют однозначно определить ее положение на местности</td> </tr> <tr> <td style="text-align: center;">26</td> <td>номер точки границы</td> </tr> <tr> <td style="text-align: center;">→ 3</td> <td>номер точки границы, расположенной за пределами внутренней рамки</td> </tr> <tr> <td style="text-align: center;">: 8</td> <td>номер учтенного земельного участка</td> </tr> <tr> <td style="text-align: center;">: 8 / 2</td> <td>номер учтенной части земельного участка</td> </tr> </table>					—	участок границы, имеющиеся сведения о котором достаточны для определения его прохождения на местности	- - - - -	участок границы, имеющиеся сведения о котором недостаточны для определения его прохождения на местности	○	точка границы, имеющиеся сведения о которой не позволяют однозначно определить ее положение на местности	●	точка границы, имеющиеся сведения о которой позволяют однозначно определить ее положение на местности	26	номер точки границы	→ 3	номер точки границы, расположенной за пределами внутренней рамки	: 8	номер учтенного земельного участка	: 8 / 2	номер учтенной части земельного участка
—	участок границы, имеющиеся сведения о котором достаточны для определения его прохождения на местности																				
- - - - -	участок границы, имеющиеся сведения о котором недостаточны для определения его прохождения на местности																				
○	точка границы, имеющиеся сведения о которой не позволяют однозначно определить ее положение на местности																				
●	точка границы, имеющиеся сведения о которой позволяют однозначно определить ее положение на местности																				
26	номер точки границы																				
→ 3	номер точки границы, расположенной за пределами внутренней рамки																				
: 8	номер учтенного земельного участка																				
: 8 / 2	номер учтенной части земельного участка																				
	<p>Условные знаки для участков размеры, которых не могут быть переданы в масштабе</p> <table border="1" style="width: 100%; border-collapse: collapse;"> <tr> <td style="width: 10%; text-align: center;">■</td> <td>землепользование, имеющиеся сведения, о границах которого достаточны для определения их прохождения на местности</td> </tr> <tr> <td style="text-align: center;">□</td> <td>землепользование, имеющиеся сведения, о границах которого недостаточны для определения их прохождения на местности</td> </tr> <tr> <td style="text-align: center;">■ ■ ■ ■</td> <td>единое землепользование с преобладанием обособленных участков, имеющиеся сведения, о границах которых достаточны для определения их прохождения на местности</td> </tr> <tr> <td style="text-align: center;">□ □ □ □</td> <td>единое землепользование с преобладанием обособленных участков, имеющиеся сведения, о границах которых недостаточны для определения их прохождения на местности</td> </tr> <tr> <td style="text-align: center;">=====</td> <td>единое землепользование с преобладанием условных участков, имеющиеся сведения, о границах которых достаточны для определения их прохождения на местности</td> </tr> <tr> <td style="text-align: center;">- - - - -</td> <td>единое землепользование с преобладанием условных участков, имеющиеся сведения, о границах которых недостаточны для определения их прохождения на местности</td> </tr> </table>					■	землепользование, имеющиеся сведения, о границах которого достаточны для определения их прохождения на местности	□	землепользование, имеющиеся сведения, о границах которого недостаточны для определения их прохождения на местности	■ ■ ■ ■	единое землепользование с преобладанием обособленных участков, имеющиеся сведения, о границах которых достаточны для определения их прохождения на местности	□ □ □ □	единое землепользование с преобладанием обособленных участков, имеющиеся сведения, о границах которых недостаточны для определения их прохождения на местности	=====	единое землепользование с преобладанием условных участков, имеющиеся сведения, о границах которых достаточны для определения их прохождения на местности	- - - - -	единое землепользование с преобладанием условных участков, имеющиеся сведения, о границах которых недостаточны для определения их прохождения на местности				
■	землепользование, имеющиеся сведения, о границах которого достаточны для определения их прохождения на местности																				
□	землепользование, имеющиеся сведения, о границах которого недостаточны для определения их прохождения на местности																				
■ ■ ■ ■	единое землепользование с преобладанием обособленных участков, имеющиеся сведения, о границах которых достаточны для определения их прохождения на местности																				
□ □ □ □	единое землепользование с преобладанием обособленных участков, имеющиеся сведения, о границах которых недостаточны для определения их прохождения на местности																				
=====	единое землепользование с преобладанием условных участков, имеющиеся сведения, о границах которых достаточны для определения их прохождения на местности																				
- - - - -	единое землепользование с преобладанием условных участков, имеющиеся сведения, о границах которых недостаточны для определения их прохождения на местности																				

Ведущий инженер _____
 (наименование должности)



Н.М. Саввина _____
 (подпись) Н.М. Саввина
 (инициалы, фамилия)

КАДАСТРОВАЯ ВЫПИСКА О ЗЕМЕЛЬНОМ УЧАСТКЕ (выписка из государственного кадастра недвижимости)
 13.04.2011 № 3521/201/11-1619

КВ.3

1	Кадастровый номер <u>35:21:0302005:43</u>			2	Лист № <u>4</u>	3	Всего листов <u>7</u>
4	Сведения о частях земельного участка и обременениях						
	№ п/п	Учетный номер части	Площадь (м ²)	Характеристика	Лица, в пользу которых установлены обременения		
	1	2	3	4	5		
	1	1	1006	Занят объектом жилой застройки -	-		

Ведущий инженер
 (наименование должности)



(подпись)

Н.М. Саввина
 (инициалы, фамилия)

КАДАСТРОВАЯ ВЫПИСКА О ЗЕМЕЛЬНОМ УЧАСТКЕ (выписка из государственного кадастра недвижимости)
13.04.2011 № 3521/201/11-1619

КВ.5

1		Кадастровый номер <u>35:21:0302005:43</u>			2		Лист № <u>5</u>		3		Всего листов <u>7</u>	
4												
Описание местоположения границ земельного участка												
№ п/п	№ точки	№ точки	Дирекционный угол	Горизонтальное проложение, м	Описание закрепления на местности	Номера смежных участков		Особые отметки				
1	2	3	4	5	6	7		8				
1	847	848	199° 0.0'	31.53	По координатам	35:21:0302005:6, 35:21:0302005:3		Адрес отсутствует; Адрес отсутствует				
2	847	1329	293° 9.0'	78.37	По координатам	35:21:0302005:6, 35:21:0302005:3, 35:21:0302005:66		Адрес отсутствует; Адрес отсутствует; Адрес отсутствует				
3	848	999	228° 48.7'	3.75	По координатам	35:21:0302005:6, 35:21:0302005:3, 35:21:0302005:44		Адрес отсутствует; Адрес отсутствует; Адрес отсутствует				
4	977	978	109° 22.4'	39.55	По координатам	35:21:0302005:41, 35:21:0302005:44		Адрес отсутствует; Адрес отсутствует				
5	977	995	18° 40.2'	10.00	По координатам	35:21:0302005:41, 35:21:0302005:44		Адрес отсутствует; Адрес отсутствует				
6	978	979	106° 20.9'	17.98	По координатам	35:21:0302005:41		Адрес отсутствует				
7	979	980	23° 17.4'	5.72	По координатам	35:21:0302005:41		Адрес отсутствует				
8	980	981	109° 30.8'	9.58	По координатам	35:21:0302005:41, 35:21:0302005:66		Адрес отсутствует; Адрес отсутствует				
9	981	1329	199° 10.0'	46.33	По координатам	35:21:0302005:3, 35:21:0302005:41, 35:21:0302005:66		Адрес отсутствует; Адрес отсутствует; Адрес отсутствует				
10	995	996	302° 13.4'	3.90	По координатам	35:21:0302005:44		Адрес отсутствует				
11	996	997	350° 32.3'	3.83	По координатам	35:21:0302005:44		Адрес отсутствует				
12	997	998	18° 31.5'	8.03	По координатам	35:21:0302005:44		Адрес отсутствует				
13	998	999	118° 37.4'	6.72	По координатам	35:21:0302005:3, 35:21:0302005:44		Адрес отсутствует; Адрес отсутствует				
14	1265	1266	109° 31.4'	68.55	По координатам	-		-				
15	1265	1272	19° 0.0'	14.58	По координатам	-		-				
16	1266	1267	199° 20.7'	6.37	По координатам	-		-				
17	1267	1268	113° 18.8'	1.97	По координатам	-		-				
18	1268	1269	199° 6.9'	4.79	По координатам	-		-				
19	1269	1270	290° 45.8'	1.95	По координатам	-		-				

Ведущий инженер

(наименование должности)



(подпись)

Н.М. Саввина

(инициалы, фамилия)

КАДАСТРОВАЯ ВЫПИСКА О ЗЕМЕЛЬНОМ УЧАСТКЕ (выписка из государственного кадастра недвижимости)
 13.04.2011 № 3521/201/11-1619

КВ.5

1	Кадастровый номер <u>35:21:0302005:43</u>		2	Лист № <u>6</u>	3	Всего листов <u>7</u>	
4	Описание местоположения границ земельного участка						
№ п/п	№ точки	№ точки	Дирекционный угол	Горизонтальное проложение, м	Описание закрепления на местности	Номера смежных участков	Особые отметки
1	2	3	4	5	6	7	8
20	1270	1271	199° 9.4'	3.26	По координатам	-	-
21	1271	1272	289° 28.0'	68.51	По координатам	-	-

Ведущий инженер _____
 (наименование должности)



Н.М. Саввина _____
 (подпись) Н.М. Саввина
 (инициалы, фамилия)

КАДАСТРОВАЯ ВЫПИСКА О ЗЕМЕЛЬНОМ УЧАСТКЕ (выписка из государственного кадастра недвижимости)
13.04.2011 № 3521/201/11-1619

КВ.6

1	Кадастровый номер <u>35:21:0302005:43</u>		2	Лист № <u>7</u>	3	Всего листов <u>7</u>
4	Описание поворотных точек границ земельного участка					
	№ точки	Координаты		Описание закрепления на местности	Особые отметки (точность определения)	
		X	Y			
	1	2	3	4	5	
	847	16693.40	9084.39	-	Погрешность: 0.1	
	848	16683.14	9054.58	-	Погрешность: 0.1	
	977	16684.40	9025.95	-	Погрешность: 0.1	
	978	16721.71	9012.83	-	Погрешность: 0.1	
	979	16738.96	9007.77	-	Погрешность: 0.1	
	980	16741.22	9013.02	-	Погрешность: 0.1	
	981	16750.25	9009.82	-	Погрешность: 0.1	
	995	16687.60	9035.42	-	Погрешность: 0.1	
	996	16684.30	9037.50	-	Погрешность: 0.1	
	997	16683.67	9041.28	-	Погрешность: 0.1	
	998	16686.22	9048.89	-	Погрешность: 0.1	
	999	16680.32	9052.11	-	Погрешность: 0.1	
	1265	16691.42	9055.31	-	Погрешность: 0.1	
	1266	16756.03	9032.40	-	Погрешность: 0.1	
	1267	16753.92	9026.39	-	Погрешность: 0.1	
	1268	16755.73	9025.61	-	Погрешность: 0.1	
	1269	16754.16	9021.08	-	Погрешность: 0.1	
	1270	16752.34	9021.77	-	Погрешность: 0.1	
	1271	16751.27	9018.69	-	Погрешность: 0.1	
	1272	16686.68	9041.52	-	Погрешность: 0.1	
	1329	16765.46	9053.58	-	Погрешность: 0.1	

Ведущий инженер

(наименование должности)



(подпись)

Н.М. Саввина

(инициалы, фамилия)